

Auswahl aufheben	Zoom	HILFE	W I Z A R D
174.291/174.953 (99,6%)			

Aufnahme	15 16 17 18	1 2 3 4 5 6	7 8 9 10 11 12
Entlassung	16 17 18	1 2 3 4 5 6	7 8 9 10 11 12
Krankenhaus	Standort		
SP1	SP2	SP3	0

Hauptabt. InMed ID

100	300	700	1000	1500	2200	2400	2600
2700	2900						

Basic	Arbeitsblatt Selektionen	BM			?
DRG	ICD	OPS	dem	geo	Arzt
Aufh	Entl	Vwd	Fab	Sonst	
1	2	3	ZEs		

Auswahl nach DRG

MDC		<input type="radio"/>
Basis-DRG		<input type="radio"/>
DRG		<input type="radio"/>

Anfangsbuchstabe (Präfix) der DRG
 8 9 A B C D E F G H I J K L M
 N O P Q R S T U V W X Y Z

Endbuchstabe (Suffix) der DRG
 A B C D E F G H I J Z

Suchen

DRG-Katalog ? **Anlage 3-DRG**

Aufh	2015	2016	2017	2018	J	N
2019						?

Entgeltbereich

DRG	PSY
-----	-----

Arbeitsblatt ? SP1, SP2, SP3
Stand: 01/2016 bis 12/2018

EFA	BM
-----	----

DRG-Reporter 2 mit InEK
 174.953 Fälle
 Daten von 01/2016 bis 12/2018



Felder	Werte

1 BASIC: Startseite
Das ist die Startseite

Änderungshistorie

04/2019
BUGFIX:
OMI 8.2, Modul PEPP, alte PEPP-Auswertungen entfernt, PEPP-Fallzusammenführungen an neue Gesetzgebung angepasst, Korrektur Jahresabgrenzung E1

ERWEITERUNG:
OMI 8.2, Arbeitsblatt E1, Verlegungen können gemeinsam oder getrennt in Aufnahme- oder Entlassverlegungen dargestellt werden
OMI 8.2, Arbeitsblatt Filter, OPS: Auswahl nach Jahr und Monat der Erbringung möglich

03/2019
BUGFIX:
OMI 8.2, Arbeitsblatt BM-Filter, Übertragungsknöpfe wurden angepasst
OMI 8.2, Arbeitsblatt Belegung, Korrektur der Mitternachtsstatistik (Anwesenheit um 24:00 statt vorher um 0:00)
OMI 8.2, Performance bei der Ermittlung der jahresunabhängigen Bezeichnung für DRG-/ICD-/OPS-Texte verbessert

ERWEITERUNG:
OMI 8.2, Arbeitsblatt Berichtsblatt, deutliche Performancevorteile gegenüber Version 8.1
OMI 8.2, In der QlikView-Titelleiste wird nun der Pfad und Dateiname der OMI angezeigt
OMI 8.2, Modul geo, Einsatz der Kartenversion npgeomap in der neuen Version 3.1, mehr Möglichkeiten (Legende in Karte) und bessere Reaktionszeiten

12/2018
BUGFIX:
OMI 8.1, Arbeitsblatt Einzelfallanalyse, Die Zuordnung einer OPS zu einer Fachabteilung wurde korrigiert

11/2018
BUGFIX:
OMI 8.1, Arbeitsblatt DRG-Umschlüsselung, In der Einzelaufistung wurden die Zusatzentgelte nicht korrekt angezeigt

ERWEITERUNG:
OMI 8.1, Arbeitsblatt DRG-Umschlüsselung, Die Grupper-Versionen 2017/2019 und 2018/2019 sind ab sofort integriert

Angewandte Informatik für
 medizinisches Controlling - INMED GmbH
 Eulenkrogstr. 27
 22359 Hamburg
 Tel 040 - 6965999-0
 Fax 040 - 69 65 999-9
 eMail: info@inmed-gmbh.de

Auswahl aufheben Zoom HILFE W I Z A R D

57.697/174.953 (33,0%)

EFA BM

Benchmark zeigen Normallieger: separieren Normallieger: 2 Segmente Normallieger: 4 Segmente

2 ADVANCED: Verweildauer
 Detaillierte Analyse der Verweildauer

Aufnahme 15 16 17 18 1 2 3 4 5 6
 7 8 9 10 11 12

Entlassung 16 17 18 1 2 3 4 5 6
 7 8 9 10 11 12

Krankenhaus Standort
 SP1 SP2 SP3 0

Hauptabt. InMed ID
 100 300 700 1000 1500 2200 2400 2600
 2700 2900

Basic Arbeitsblatt Selektionen BM ?

DRG ICD OPS dem geo Arzt
 Aufh Entl Vwd Fab Sonst

1 2 3 ZEs

Auswahl nach DRG

MDC

Basis-DRG

DRG

Anfangsbuchstabe (Präfix) der DRG
 8 9 A B C D E F G H I J K L M
 N O P Q R S T U V W X Y Z

Endbuchstabe (Suffix) der DRG
 A B C D E F G H I J Z

Suchen

DRG-Katalog ? Anlage 3-DRG
 Aufn 2015 2016 2017 2018 J N
 2019 ?

Entgeltbereich
 DRG PSY



1 BASIC: Berichtsblatt
 Für die meisten
 Auswertungswünsche

Auswahl aufheben Zoom HILFE W I Z A R D
 174.291/174.953 (99,6%)

Arbeitsblatt flexibles Berichtsblatt Jahresvergleich
 EFA BM Formeln Heatmap

Aufnahme 15 16 17 18 1 2 3 4 5 6
 7 8 9 10 11 12
 Entlassung 16 17 18 1 2 3 4 5 6
 7 8 9 10 11 12
 Krankenhaus Standort
 SP1 SP2 SP3 0
 Hauptabt. InMed ID
 100 300 700 1000 1500 2200 2400 2600
 2700 2900
 Basic Arbeitsblatt Selektionen BM ?
 DRG ICD OPS dem geo Arzt
 Aufh Entl Vwd Fab Sonst
 1 2 3 ZEs

Auswahl nach DRG
 MDC
 Basis-DRG
 DRG

Anfangsbuchstabe (Präfix) der DRG
 8 9 A B C D E F G H I J K L M
 N O P Q R S T U V W X Y Z
 Endbuchstabe (Suffix) der DRG
 A B C D E F G H I J Z

Suchen
 DRG-Katalog ? Anlage 3-DRG
 Aufh 2015 2016 2017 2018 J N
 2019 ?
 Entgeltbereich
 DRG PSY

Berichtsblatt		Fälle	CM eff	CMI eff	PCCL	Alter	Vwd. Ist alle Fälle	verstorben %
Total		174.291	167.076,585	0,959	0,8	57,8	5,4	2,6%
01	Nervensystem	13.099	11.920,754	0,910	0,9	55,4	5,8	3,6%
02	Auge	3.280	1.443,856	0,440	0,4	70,8	2,0	0,2%
03	Ohr / Nase / Mund / Hals	4.901	3.219,639	0,657	0,3	41,9	3,6	0,6%
04	Atmungsorgane	17.345	13.714,185	0,791	1,3	61,5	5,5	4,8%
05	Kreislaufsystem	34.817	30.971,114	0,890	0,9	70,1	5,5	2,9%
06	Verdauungsorgane	20.674	18.990,121	0,919	0,9	55,8	4,9	1,7%
07	hepatobiliäres System / Pankreas	5.245	6.346,558	1,210	1,2	61,5	6,6	3,7%
08	Muskel-Skelett-System / Bindegewebe	29.377	35.975,453	1,225	0,5	61,1	6,3	1,1%
09	Haut / Unterhaut / Mamma	6.493	4.964,977	0,765	0,8	55,7	4,6	2,3%
10	Endokrine, Ernährungs- und Stoffwechselkrankheiten	4.474	3.638,433	0,813	1,0	67,0	5,2	2,1%
11	Harnorgane	8.310	6.392,503	0,769	1,0	64,5	4,9	3,4%
12	männl. Geschlechtsorgane	1.482	1.363,714	0,920	1,0	67,3	5,3	2,2%
13	weibl. Geschlechtsorgane	2.385	2.401,296	1,007	0,6	49,3	4,4	1,3%
14	Schwangerschaft / Geburt / Wochenbett	6.419	3.664,035	0,571	0,3	30,3	3,6	0,0%
15	Neugeborene	6.990	2.967,007	0,424	0,1	0,0	3,7	0,1%
16	Blut / blutbildende Organe / Immunsystem	823	633,918	0,770	1,3	65,7	4,9	1,6%
17	Neubildungen	1.235	1.533,129	1,241	1,5	67,5	6,9	7,9%
18A	HIV	4	3,262	0,816	2,8	39,8	3,8	0,0%
18B	Infektiöse / parasitäre Krankheiten	1.709	1.934,239	1,132	1,6	64,0	8,0	10,6%

Felder	Werte

Auswahl aufheben Zoom HILFE W I Z A R D

1.718/174.953 (1,0%)

Aufnahme	15	16	17	18	1	2	3	4	5	6
					7	8	9	10	11	12
Entlassung	16	17	18	1	2	3	4	5	6	
				7	8	9	10	11	12	

Krankenhaus				Standort
SP1	SP2	SP3		0

Hauptabt. InMed ID

100	300	700	1000	1500	2200	2400	2600
2700	2900						

Basic	Arbeitsblatt	Selektionen	BM	?	
DRG	ICD	OPS	dem	geo	Arzt
Aufh	Entl	Vwd	Fab	Sonst	
1	2	3	ZEs		

- Auswahl nach DRG
- MDC 08 - Krankheiten und Störungen an Muskel-Skelett-System und Bindegewebe
 - Basis-DRG 168 - Nicht operativ behandelte Erkrankungen und Verletzungen im Wirbelsäulenbereich oder andere
 - DRG 168D - Nicht operativ behandelte Erkrankungen und Verletzungen im Wirbelsäulenbereich, mehr als ein

Anfangsbuchstabe (Präfix) der DRG

8 9 A B C D E F G H I J K L M
 N O P Q R S T U V W X Y Z

Endbuchstabe (Suffix) der DRG

A B C D E F G H I J Z

Suchen

DRG-Katalog	Anlage 3-DRG
Aufn 2015 2016 2017 2018	J N
2019	?

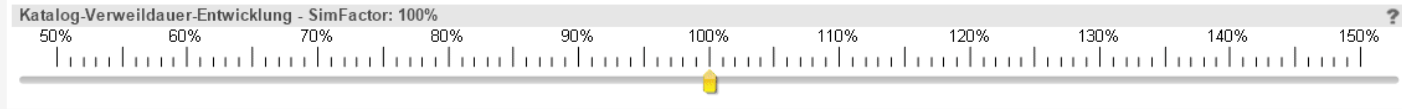
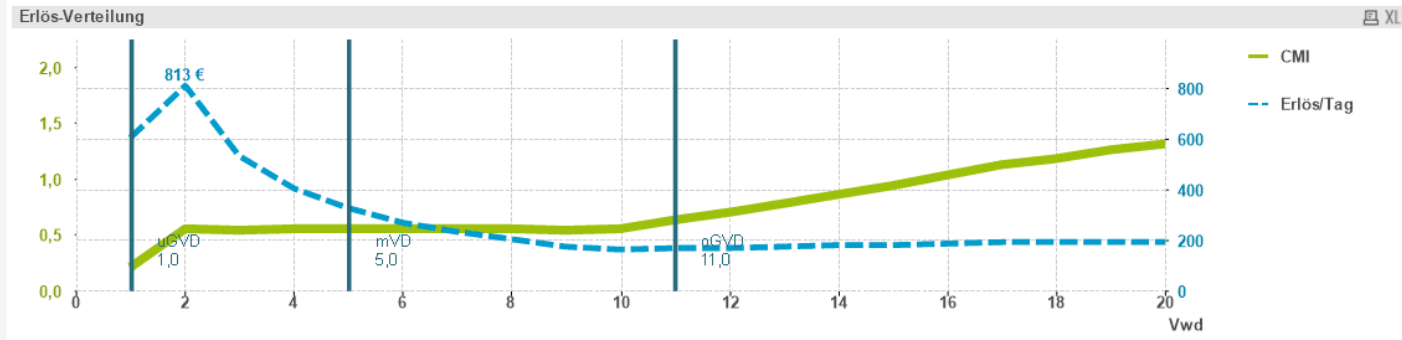
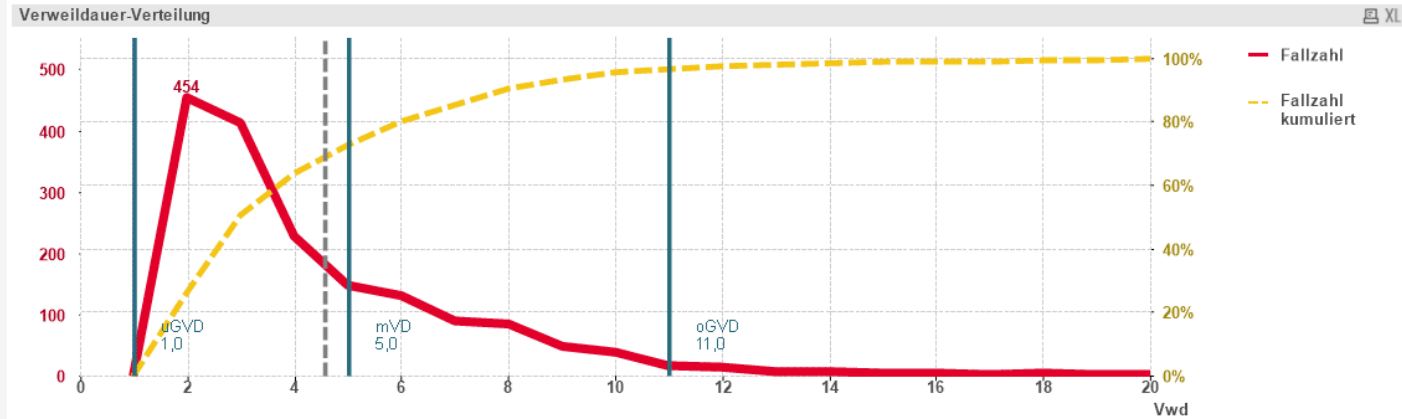
Entgeltbereich

DRG PSY

Arbeitsblatt ? Liegetypen Übersicht 1 Übersicht 2 Analyse Matrix Loss/Profit Fab-Aufteilung präoperative Verweildauer

EFA BM

2 ADVANCED: Verweildauer
 Detaillierte Analyse der Verweildauer



Felder	Werte
ENTLASS_Jahr_kurz	18
DRGCodeTitel	168D - Nicht operativ behandelte Erkrankungen und Verletzungen im Wirbelsäulenbereich, mehr als ein Belegungstag oder andere Femurfraktur, außer bei Diszitis oder infektiöser Spondylopathie, ohne Kreuzbeinfraktur

Auswahl aufheben Zoom HILFE W I Z A R D

9.601/174.953 (5,5%)

Arbeitsblatt ? Liegetypen Übersicht 1 Übersicht 2 Analyse Matrix Loss/Profit Fab-Aufteilung präoperative Verweildauer

EFA BM

2 ADVANCED: Verweildauer
Detaillierte Analyse der Verweildauer

Aufnahme	15 16 17 18	1 2 3 4 5 6
		7 8 9 10 11 12
Entlassung	16 17 18	1 2 3 4 5 6
		7 8 9 10 11 12
Krankenhaus	Standort	
SP1	SP2	SP3 0

Haupttab. InMed ID

100	300	700	1000	1500	2200	2400	2600
2700	2900						

Basic	Arbeitsblatt Selektionen				BM	?
DRG	ICD	OPS	dem	geo	Arzt	
Aufh	Entl	Vwd	Fab	Sonst		
1	2	3	ZEs			

Auswahl nach DRG

MDC 08 - Krankheiten und Störungen an Muskel-Skelett-System und Bindegewebe

Basis-DRG

DRG

Anfangsbuchstabe (Präfix) der DRG

8	9	A	B	C	D	E	F	G	H	I	J	K	L	M
N	O	P	Q	R	S	T	U	V	W	X	Y	Z		

Endbuchstabe (Suffix) der DRG

A	B	C	D	E	F	G	H	I	J	Z
---	---	---	---	---	---	---	---	---	---	---

Suchen

DRG-Katalog ? Anlage 3-DRG

Aufh	2015	2016	2017	2018	J	N
2019						?

Entgeltbereich

DRG	PSY
-----	-----

präoperative Verweildauer

Basis-DRG mit jahresunabh. Bez.

	a	b	0	1	2	3	4	5	6	7	8	9	10	11	12	13	14	3. Wo...	4. Wo...	später
I01 - Beidseitige Eingriffe oder mehrere große Eingri...	2	4	-	-	-	-	-	1	-	-	-	-	-	-	1	-	-	-	-	-
I02 - Gewebe- / Hauttransplantation, außer an der ...	10	7	3	1	1	1	1	2	-	-	-	-	-	-	-	-	1	-	-	-
I03 - Revision oder Ersatz des Hüftgelenkes mit ko...	6	5	3	-	1	-	-	-	-	-	-	-	1	-	1	-	2	-	-	-
I04 - Implantation, Wechsel oder Entfernung einer E...	1	-	-	-	-	-	-	-	-	-	-	-	-	-	-	-	1	-	-	-
I05 - Anderer großer Gelenkersatz oder Revision od...	31	16	5	5	1	2	4	4	1	1	-	-	-	-	-	-	-	1	-	-
I06 - Komplexe Eingriffe an Wirbelsäule, Kopf und Hals	-	-	1	-	-	-	-	-	1	-	2	-	-	1	-	-	-	-	-	-
I07 - Amputation bei Krankheiten und Störungen an...	1	-	-	-	-	1	-	-	-	-	-	-	-	-	-	-	-	-	-	-
I08 - Andere Eingriffe an Hüftgelenk und Femur oder...	230	132	26	15	7	8	2	4	1	1	1	1	-	-	-	-	-	1	1	-
I09 - Bestimmte Eingriffe an der Wirbelsäule	36	105	16	16	8	3	4	2	5	2	3	-	2	2	1	5	-	-	-	-
I10 - Andere Eingriffe an der Wirbelsäule	226	346	9	5	5	4	6	3	7	7	4	1	4	1	2	7	1	5	-	-
I12 - Knochen- und Gelenkinfektion / -entzündung m...	19	9	-	2	1	-	-	-	-	-	-	-	-	-	-	-	-	-	-	-
I13 - Bestimmte Eingriffe an Humerus, Tibia, Fibula ...	263	82	35	20	27	28	12	5	6	1	-	2	1	-	-	-	1	1	-	-
I16 - Andere Eingriffe an der Schulter und bestimmte...	289	16	1	1	1	-	1	-	-	-	-	-	-	-	-	-	2	-	-	-
I17 - Operationen am Gesichtsschädel	-	-	-	-	1	-	-	-	-	-	-	-	-	-	-	-	-	-	-	-
I18 - Wenig komplexe Eingriffe an Kniegelenk, Ellen...	212	22	4	3	3	3	-	-	-	-	1	-	-	-	-	-	-	-	-	-
I19 - Implantation und Wechsel von Neurostimulator...	1	-	-	-	-	-	-	-	-	-	-	-	-	-	-	-	-	-	-	-
I20 - Eingriffe am Fuß	225	12	3	3	2	4	2	4	3	-	-	1	-	-	-	-	1	1	-	-
I21 - Lokale Exzision und Entfernung von Osteosynt...	250	46	13	6	4	3	3	-	-	-	-	-	-	-	-	-	2	1	-	-
I22 - Gewebe- / Hauttransplantation, außer an der ...	10	1	-	-	1	1	-	-	-	-	-	-	-	-	-	-	-	-	-	-
I23 - Lokale Exzision und Entfernung von Osteosynt...	133	11	2	-	-	1	-	2	-	-	-	-	-	1	-	-	-	-	-	-
I24 - Arthroskopie einschließlich Biopsie oder andere...	191	15	3	3	2	1	-	-	1	-	-	-	-	-	1	-	-	-	-	-
I26 - Intensivmedizinische Komplexbehandlung > 5...	1	2	2	-	-	-	-	-	1	-	-	-	-	-	-	-	-	-	-	-
I27 - Eingriffe am Weichteilgewebe, kleinflächige G...	75	13	5	3	1	1	3	-	1	-	-	-	-	-	-	-	-	-	-	-
I28 - Andere Eingriffe am Bindegewebe	10	3	-	2	2	-	1	3	-	-	-	-	1	1	-	-	-	-	-	-
I29 - Komplexe Eingriffe am Schultergelenk oder be...	221	33	7	2	1	2	-	2	1	-	-	-	-	-	-	-	-	-	-	-
I30 - Komplexe Eingriffe am Kniegelenk oder arthro...	140	14	1	1	2	2	2	-	-	-	-	-	1	-	-	-	-	-	-	-
I31 - Mehrere komplexe Eingriffe an Ellenbogengele...	39	8	2	1	1	-	1	-	-	-	-	-	-	-	-	-	-	-	-	-
I32 - Eingriffe an Handgelenk und Hand	137	27	1	1	-	-	-	-	1	-	-	-	-	-	-	-	-	-	-	-
I34 - Geriatrische frührehabilitative Komplexbehandl...	10	10	2	1	-	-	-	-	-	-	-	-	-	1	-	-	2	2	1	-
I36 - Beidseitige Implantation oder Wechsel einer E...	-	1	-	-	-	-	-	-	-	-	-	-	-	-	-	-	-	-	-	-
I39 - Strahlentherapie bei Krankheiten und Störung...	-	1	-	-	1	-	1	-	1	-	1	-	-	-	-	-	-	-	-	-
I43 - Implantation oder Wechsel bestimmter Endopr...	16	10	-	-	-	-	-	-	-	-	-	-	1	-	-	-	-	-	-	-
I44 - Verschiedene Endoprotheseneingriffe am Knie...	345	189	-	-	-	1	1	-	2	-	-	-	-	-	-	-	1	-	-	-
I45 - Implantation und Ersatz einer Bandscheiben...	77	8	-	-	-	-	-	-	-	-	-	-	-	-	-	-	-	-	-	-
I46 - Prothesenwechsel am Hüftgelenk	6	11	3	4	3	-	1	1	-	-	-	1	-	-	-	-	-	-	-	-
I47 - Revision oder Ersatz des Hüftgelenkes ohne K...	326	296	35	11	2	4	3	4	-	1	-	-	-	-	-	-	-	1	1	-
I50 - Gewebe- / Haut-Transplantation außer an der ...	8	5	1	1	-	-	-	1	-	-	-	-	-	-	-	-	-	-	-	-
I54 - Strahlentherapie bei Krankheiten und Störung...	4	-	-	1	-	-	-	2	-	-	-	1	-	-	-	-	-	-	-	-

Felder Werte

ENTLASS_Jahr_kurz 18

MDCCodeTitel 08 - Krankheiten und Störungen an Muskel-Skelett-System und Bindegewebe

Auswahl aufheben Zoom HILFE W I Z A R D

173.265/174.953 (99,0%)

Aufnahme 15 16 17 18 1 2 3 4 5 6
7 8 9 10 11 12

Entlassung 16 17 18 1 2 3 4 5 6
7 8 9 10 11 12

Krankenhaus Standort
 SP1 SP2 SP3 0

Haupttab. InMed ID
 100 300 700 1000 1500 2200 2400 2600
 2700 2900

Basic Arbeitsblatt Selektionen BM ?

DRG ICD OPS dem geo Arzt
 Aufh Entl Vwd Fab Sonst

1 2 3 ZEs

Auswahl nach DRG

MDC

Basis-DRG

DRG

Anfangsbuchstabe (Präfix) der DRG
 8 9 A B C D E F G H I J K L M
 N O P Q R S T U V W X Y Z

Endbuchstabe (Suffix) der DRG
 A B C D E F G H I J Z

Suchen

DRG-Katalog ? Anlage 3-DRG
 Aufn 2015 2016 2017 2018 J N
 2019 ?

Entgeltbereich
 DRG PSY

Arbeitsblatt nach OPS Neugeborene < 1250g

EFA BM

1 BASIC: Mindestmengen
 Prüfung auf Einhaltung der
 Mindestmengenverordnung

Mindestmengen; Auswahl einer Mindestmenge zeigt Details zu den OPS-Codes XL ?

Haus	Jahr	2016		2017		2018	
		Soll	Ist	Soll	Ist	Soll	Ist
SP1	Komplexe Eingriffe am Organsystem Ösophagus	>= 10	16	>= 10	14	>= 10	7
	Komplexe Eingriffe am Organsystem Pankreas	>= 10	33	>= 10	23	>= 10	25
	Kniegelenk Totalendoprothesen	>= 50	134	>= 50	133	>= 50	133
SP2	Komplexe Eingriffe am Organsystem Ösophagus	>= 10	2	>= 10	3		0
	Komplexe Eingriffe am Organsystem Pankreas	>= 10	2	>= 10	7	>= 10	1
SP3	Kniegelenk Totalendoprothesen	>= 50	103	>= 50	125	>= 50	78
	Komplexe Eingriffe am Organsystem Ösophagus	>= 10	9	>= 10	5	>= 10	2
	Komplexe Eingriffe am Organsystem Pankreas	>= 10	30	>= 10	36	>= 10	31
	Kniegelenk Totalendoprothesen	>= 50	285	>= 50	252	>= 50	212

- Mindestmengen, die in der oberen Tabelle fehlen**
- Lebertransplantation (inkl. Teilleber-Lebendspende)
 - Nierentransplantation (inkl. Lebendspende)
 - Stammzelltransplantation
 - Koronarchirurgische Eingriffe
 - Versorgung von Früh- und Neugeborenen mit einem Geburtsgewicht von <1250g

Felder Werte

AUFNAHME_Jahr_kurz 16, 17, 18

Auswahl aufheben Zoom HILFE W I Z A R D

173.265/174.953 (99,0%)

Arbeitsblatt Diagramm Pivot

EFA BM FormelAuswahl

1 BASIC: Holding-Vergleich
Gegenüberstellung mehrerer
Häuser in OMI

Aufnahme	15	16	17	18	1	2	3	4	5	6
					7	8	9	10	11	12
Entlassung	16	17	18		1	2	3	4	5	6
					7	8	9	10	11	12

Krankenhaus			Standort
SP1	SP2	SP3	0

Hauptabt. InMed ID

100	300	700	1000	1500	2200	2400	2600
2700	2900						

Basic	Arbeitsblatt Selektionen				BM	?
DRG	ICD	OPS	dem	geo	Arzt	
Aufh	Entl	Vwd	Fab	Sonst		
1	2	3	ZEs			

Auswahl nach DRG

MDC

Basis-DRG

DRG

Anfangsbuchstabe (Präfix) der DRG

8 9 A B C D E F G H I J K L M
N O P Q R S T U V W X Y Z

Endbuchstabe (Suffix) der DRG

A B C D E F G H I J Z

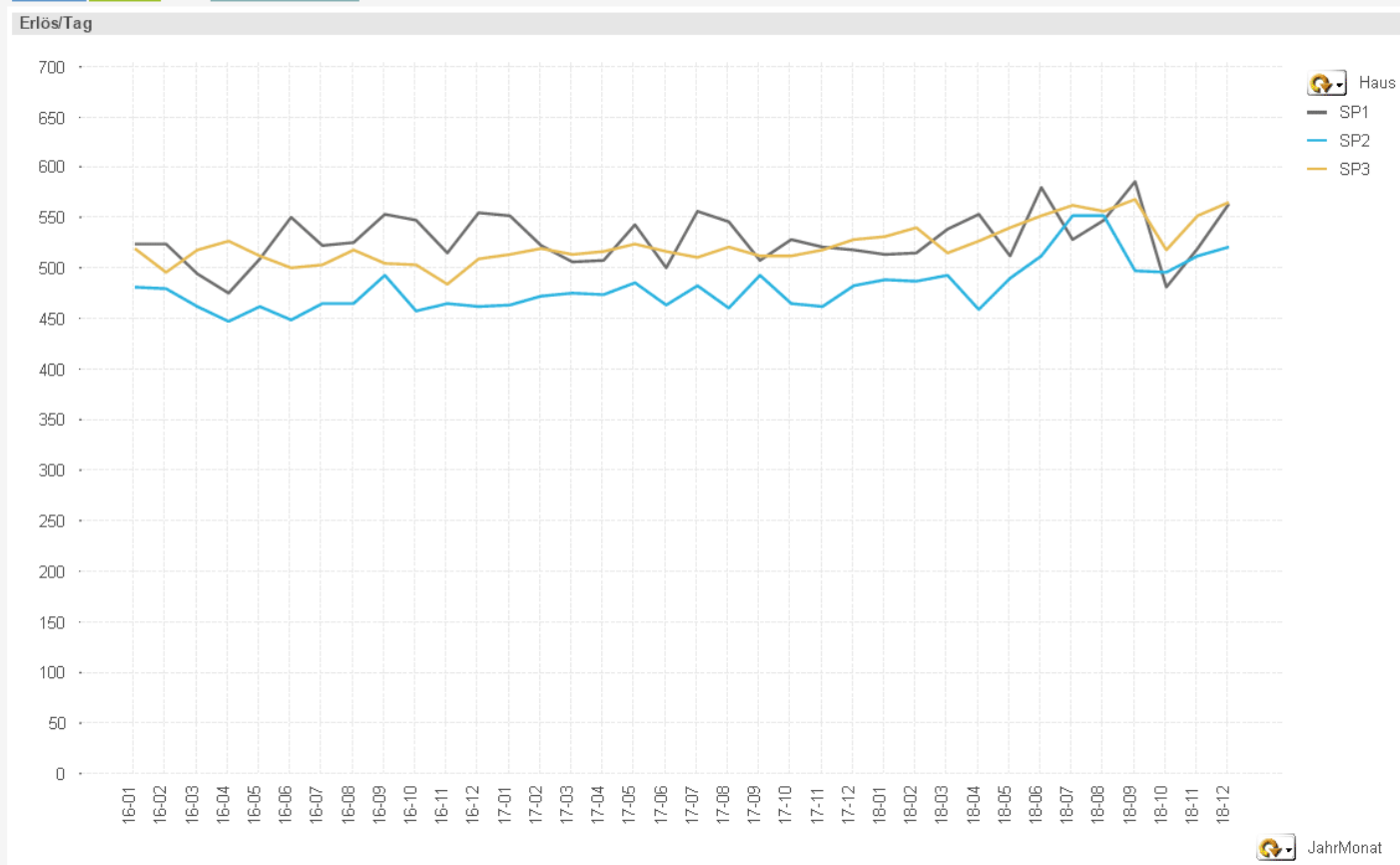
Suchen

DRG-Katalog ? Anlage 3-DRG

Aufn	2015	2016	2017	2018	J	N
2019						?

Entgeltbereich

DRG	PSY
-----	-----



- Haus
- SP1
 - SP2
 - SP3

JahrMonat

Felder Werte

AUFNAHME_Jahr_kurz 16, 17, 18

Auswahl aufheben Zoom HILFE W I Z A R D

56.813/174.953 (32,5%)

EFA BM

Aufnahme 15 16 17 18 1 2 3 4 5 6
7 8 9 10 11 12

Entlassung 16 17 18 1 2 3 4 5 6
7 8 9 10 11 12

Krankenhaus Standort
SP1 SP2 SP3 0

Hauptabt. InMed ID
100 300 700 1000 1500 2200 2400 2600
2700 2900

Basic Arbeitsblatt Selektionen BM ?

DRG ICD OPS dem geo Arzt

Aufh Entl Vwd Fab Sonst

1 2 3 ZEs

Auswahl nach DRG

MDC

Basis-DRG

DRG

Anfangsbuchstabe (Präfix) der DRG
8 9 A B C D E F G H I J K L M
N O P Q R S T U V W X Y Z

Endbuchstabe (Suffix) der DRG
A B C D E F G H I J Z

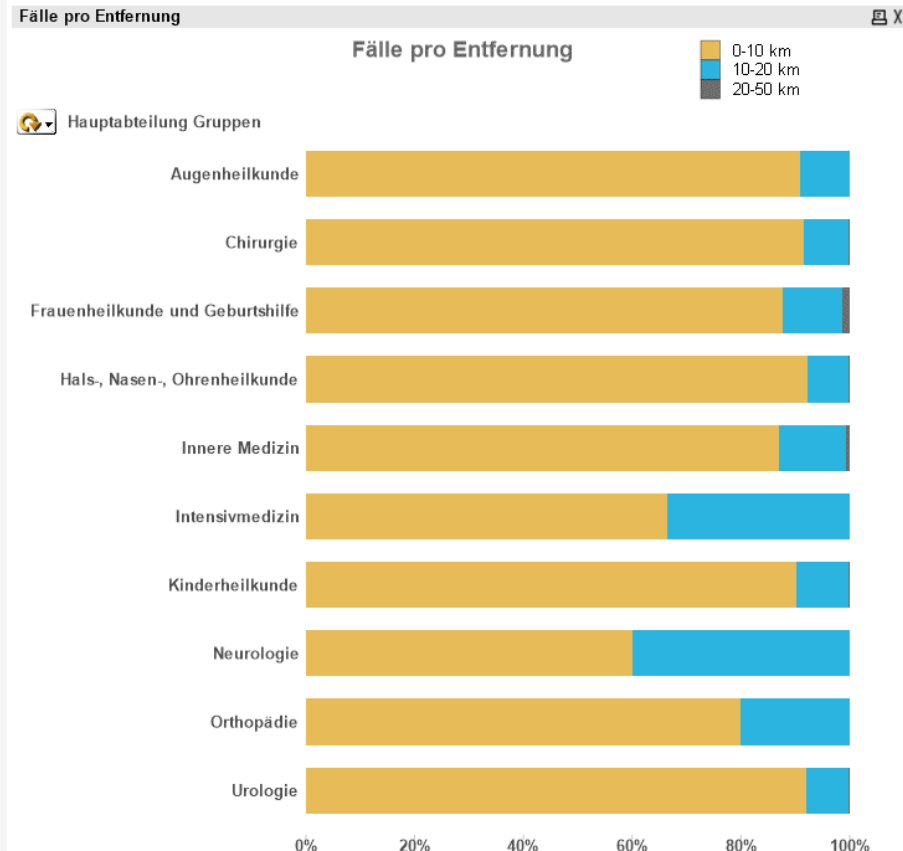
Suchen

DRG-Katalog ? Anlage 3-DRG
Aufn 2015 2016 2017 2018 J N
2019 ?

Entgeltbereich
DRG PSY

Arbeitsblatt Geokodierung Entfernungsbereich

2 ADVANCED: Geokodierung
Fallzahlauflkommen regional
betrachtet



Fälle pro Entfernungsbereich

Entfernung (in Km)	Fälle	Anteile kumuliert
	56.813	
0-10 km	50.625	89,1%
10-20 km	5.991	99,7%
20-50 km	197	100,0%

Reichweite für 80% der Fälle

Hauptabteilung Gruppen	Fälle	Radius für 80%
	56.813	8 km
Innere Medizin	26.667	8 km
Chirurgie	16.889	7 km
Frauenheilkunde und Geburtshilfe	5.321	8 km
Kinderheilkunde	3.302	7 km
Urologie	1.998	7 km
Hals-, Nasen-, Ohrenheilkunde	1.632	7 km
Augenheilkunde	986	7 km
Neurologie	10	11 km
Orthopädie	5	10 km
Intensivmedizin	3	9 km

Felder Werte

AUFNAHME_Jahr_kurz 18

Auswahl aufheben Zoom HILFE W I Z A R D
 1.318/174.953 (0,8%) EFA BM

Aufnahme 15 16 17 18 1 2 3 4 5 6
 7 8 9 10 11 12

Entlassung 16 17 18 1 2 3 4 5 6
 7 8 9 10 11 12

Krankenhaus Standort
 SP1 SP2 SP3 0

Hauptabt. InMed ID
 100 300 700 1000 1500 2200 2400 2600
 2700 2900

Basic Arbeitsblatt Selektionen BM ?
 DRG ICD OPS dem geo Arzt
 Aufh Entl Vwd Fab Sonst
 1 2 3 ZEs

Auswahl nach DRG
 MDC 05 - Krankheiten und Störungen des Kreislaufsystems
 Basis-DRG F49_ - Invasive kardiologische Diagnostik außer bei akutem Myokardinfarkt
 DRG

Anfangsbuchstabe (Präfix) der DRG
 8 9 A B C D E F G H I J K L M
 N O P Q R S T U V W X Y Z

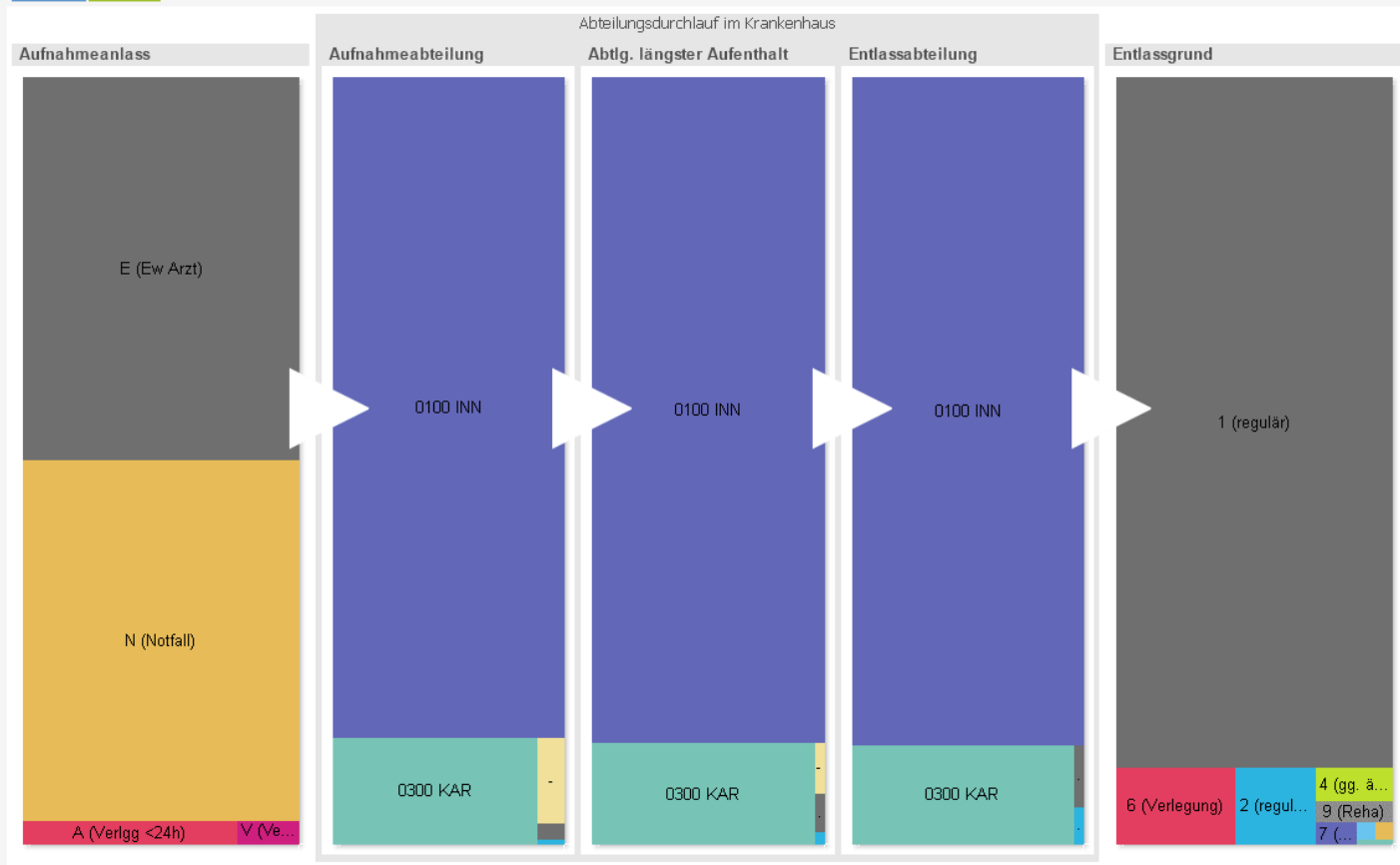
Endbuchstabe (Suffix) der DRG
 A B C D E F G H I J Z

Suchen

DRG-Katalog ? Anlage 3-DRG
 Aufn 2015 2016 2017 2018 J N
 2019 ?

Entgeltbereich
 DRG PSY

2 ADVANCED: Patienten-Pfad
 Pfad der Patienten von Aufnahme
 bis Entlassung



Felder Werte

AUFNAHME_Jahr_kurz	18
BasisDRGCodeTitel	F49_ - Invasive kardiologische Diagnostik außer bei akutem Myokardinfarkt

1.318 Fälle in der Vorauswahl.

zurück

Fallnummer
271487371
271488435
271489562
274071051
274071092
274071547
274071691
274071696
274071735
274071751
274072121
274072686
274074937
274076095
274076097
274076142
274076311
274076377
274076962
274076965
274078495
274079021
274079640
274079707
274080825
274081752
274081836
274082175
274083472
274083776
274084151
274084940
274086545
274087817
276080330
276082506

Fallnummer	274076095	Aufenthalt	So 20.05.18 12:59-Mi 23.05.18 00:00	Alter	51 Jahre	DRG	Geschlecht	M	Aufn.gewicht	g	KH	SP2
Patientennummer	274076095	Verweildauer	2 Tage	Verweild. intensiv	ohne Berechnung	0 Tage	Beatmung	0 h	Herkunft	45966 Gladbeck, Stadt		
Aufnahmearbeit	N (Notfall)	Aufnahmegrund	01 (vollst.) 07 (Notfall)	Entlassungsgrund	1 (regulär)			Krankenkasse				

zugeordnete Leistungsgruppen

DRG **F49F** Invasive kardiologische Diagnostik außer bei akutem Myokardinfarkt, ohne äußerst schwere CC, ohne IntK > 196 / 184 / 368 Aufwandspunkte, Alter > 14 Jahre, ohne kardiales Mapping, ohne schwere CC bei BT > 1, ohne kompl. Diagnose, mit best. Eing.

Normallieger <= MVD	RG Katalog	Zu-/Abschlag	RG eff	Erlös/Tag	uGVD	mittl. VD	oGVD	PCCL
Normallieger Quadrant 1	0,932	0,000	0,932	1360,72	1	4,6	11	0

keine Fallzusammenführung



Hauptdiagnose **I20.8** Sonstige Formen der Angina pectoris

Nebendiagnosen (4)	Prozeduren (2)	Aufenthalte (1)	Erlöste (11)	DRGs (2)	InEK	Notizen (0)
--------------------	----------------	-----------------	--------------	----------	------	-------------

Nebendiagnosen (4) ?									
Nr.	Code	Titel	CCL	OK	Benutzt	ist HD	Alterskonflikt	Geschlechtskonflikt	unspezifisch
1	E78.2	Gemischte Hyperlipidämie	0	■					
2	I10.00	Benigne essentielle Hypertonie: Ohne Angabe einer hypertensiven ...	0	■					
3	I25.13	Atherosklerotische Herzkrankheit: Drei-Gefäß-Erkrankung	0	■					
4	Z92.2	Dauertherapie (gegenwärtig) mit anderen Arzneimitteln in der Eigen...	0	■					

Entlass-Jahr: 16 | 17 | 18 | DRG: PSY

eigenes Haus	0100 INN	0300 KAR
SP1	0700 GAS	1000 PÄD
SP2	1500 ACH	2200 URO
SP3	2400 FRA	2600 HNO
	2700 AUG	2900 PSY

0

Filter

Quelle: INMED

Entl. Jahr: 2018

DRGVersion:

Betten: >600 Betten

Abt.-Typ:

Abteilung:

Abt. grp:

MDC:

Basis DRG:

DRG:

Anlage3 DRG:

HD Kapitel:

HD Gruppe:

HD Dreisteller:

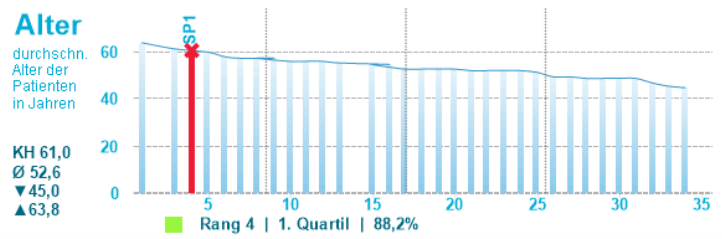
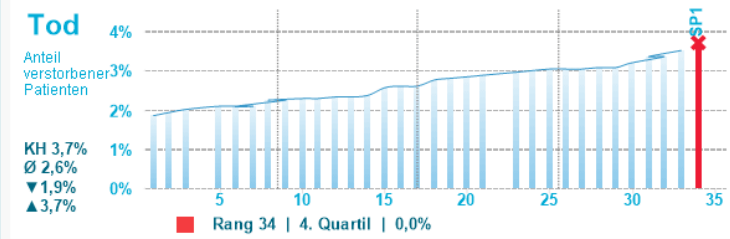
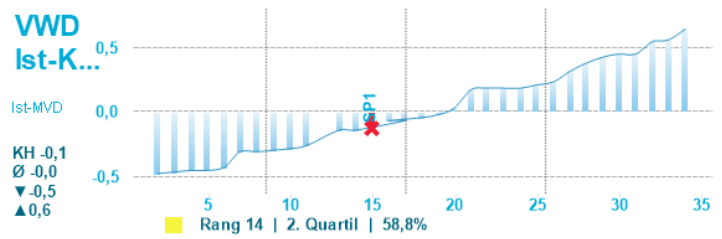
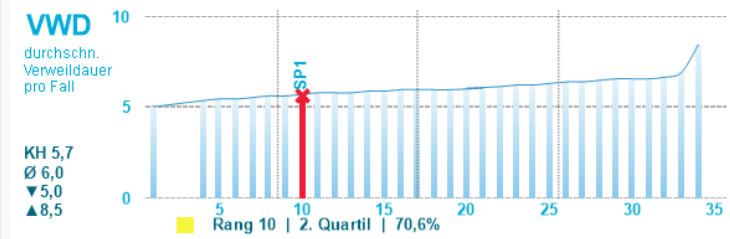
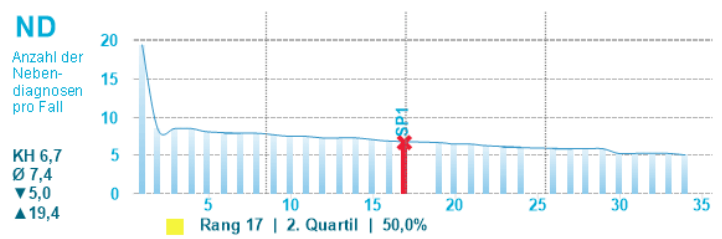
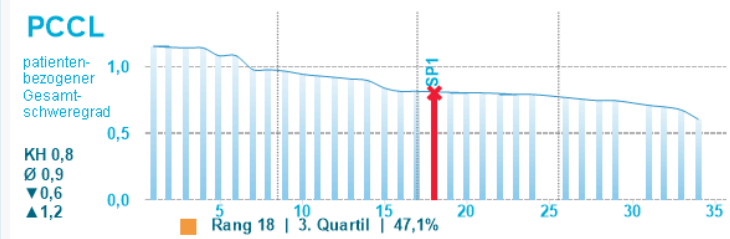
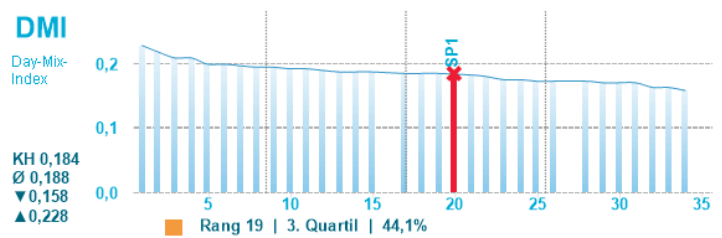
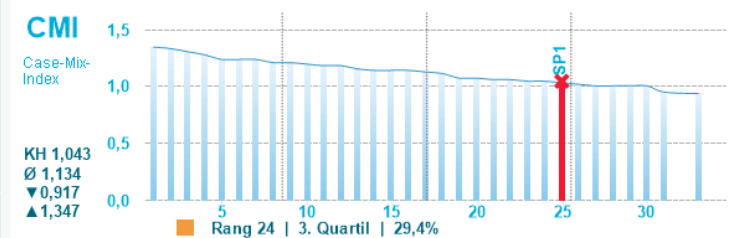
Fallzahl	Häuser
1.121.931	31
CMI	Ø VWD
1,134	6,0
verstorben	Ø Alter
2,6%	52,6

Hinweis:
Sämtliche Benchmarkwerte enthalten NICHT die Daten des eigenen Hauses!

flexibler Benchmark

zurück

Rang im BM		Pivot			alles	Report
komp	Chart	komp	ausf	ZuAb	VWD	Alles
						Druck



Felder	Werte
FALLNUMMER_EFA	274076095
AUFNAHME_Jahr_kurz	18
BasisDRGCodeTitel	F49 - Invasive kardiologische Diagnostik außer bei akutem Myokardinfarkt
FLEXBM_KHKURZBEZ	SP1

Die x-Achse in den Diagrammen spiegelt die Rangfolge der einzelnen Krankenhäuser im Benchmark wider, beginnend mit dem besten Haus auf der linken Seite. Die y-Achse zeigt die von den Einzelhäusern erreichten Werte an. Der rote Balken markiert die Platzierung des eigenen Hauses innerhalb des Benchmarks. Bei der Kennzahl Case-Mix-Index wurde beispielsweise Rang 24 von 34 erreicht. Damit liegt das Haus im 3. Viertel (Quartil) und hat 29,4% der Häuser hinter sich gelassen.

Auswahl aufheben Zoom HILFE W I Z A R D Arbeitsblatt ?
 1.770/174.953 (1,0%) EFA BM

Aufnahme 15 16 17 18 1 2 3 4 5 6
 7 8 9 10 11 12
 Entlassung 16 17 18 1 2 3 4 5 6
 7 8 9 10 11 12

Krankenhaus Standort
 SP1 SP2 SP3 0

Hauptabt. InMed ID
 100 300 700 1000 1500 2200 2400 2600
 2700 2900

Basic Arbeitsblatt Selektionen BM ?
 DRG ICD OPS dem geo Arzt
 Aufh Entl Vwd Fab Sonst
 1 2

Filter
 Quelle INMED
 Entl.jahr
 Betten >500 Betten
 Abteilung
 Abt.grp Hals-, Nasen-, Ohrenheilk...
 MDC
 Basis DRG
 DRG
 HD Kapitel
 HD Gruppe
 HD Dreisteller

Suchen
 DRG-Katalog ? Anlage 3-DRG
 Aufn 2015 2016 2017 2018 J N
 2019
 Entgeltbereich DRG PSY

Nebendiagnosen
 CMI
 Prozeduren
 Relativgewichtseffizienz

Felder Werte
 HAUPT_FABNR_INMED 2600
 KHKURZBEZ SP1
 FLEXBMKEY_OFFFAB ("BA2600*"|"HA2600*")
 FLEXBMKEY_BETTENCL >800 Betten
 USTER

CMI 0,842 Plan CMI
 PCCL 0,101
 gewählte Fallzahl 1.770 / 174.953
 Fallzahl im Benchmark 135.308

CMI RgEff DRG-Err. ND
 Erl/Tag PCCL 1d Proz.

1 BASIC: Armaturenbrett
 Darstellung der wichtigsten Kennzahlen in Tachometern mit Vergleich zum Benchmark

Erlös/Tag (EUR x100)
 Verweildauer
 VWD - MVD